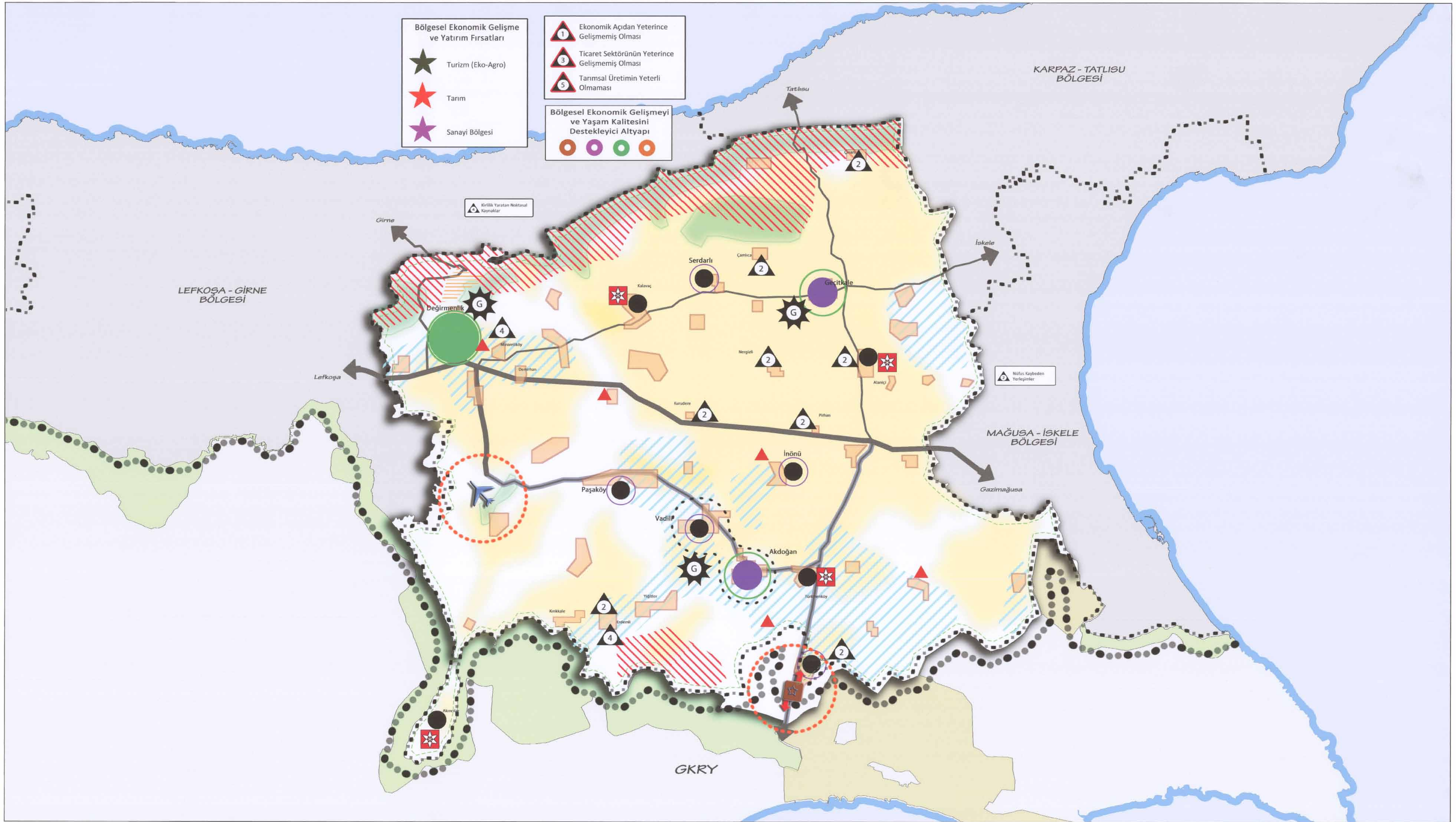




KUZUY KIBRIS TÜRK CUMHURİYETİ ÜLKESEL FİZİK PLAN



Bölgesel Ekonomik Gelişme ve Yatırım Fırsatları

- ★ Turizm (Eko-Agro)
- ★ Tarım
- ★ Sanayi Bölgesi

Ekonomik Açıdan Yeterince Gelişmiş Olması

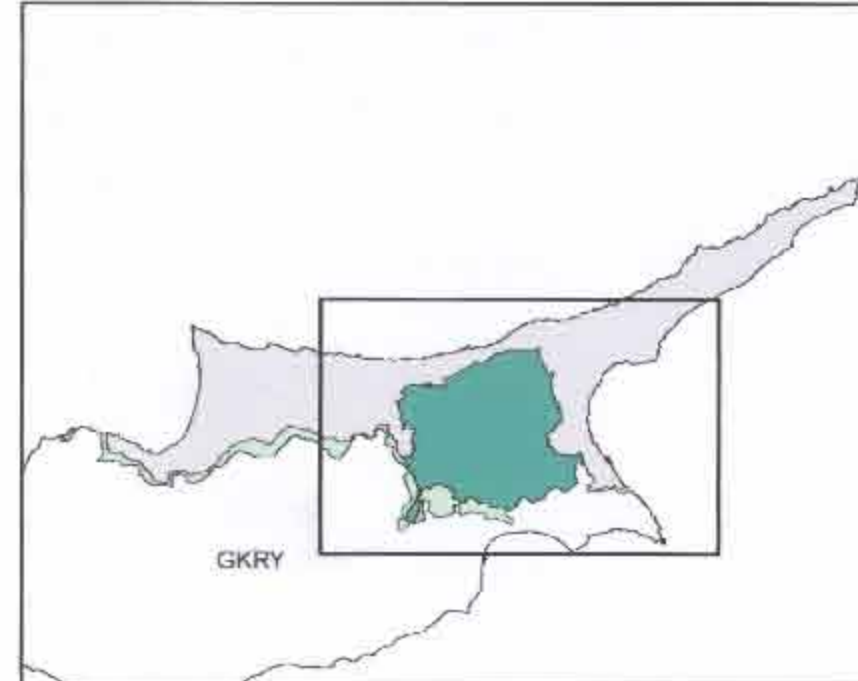
- 1
- 3
- 5

Ticaret Sektörünün Yeterince Gelişmiş Olması

Tarımsal Üretimin Yeterli Olmaması

Bölgesel Ekonomik Gelişmeyi ve Yaşam Kalitesini Destekleyici Altyapı

-
-
-
-



SINIRLAR

- Ülke Sınırı
- Bölge Sınırı
- Kırsal Kalkınma Sınırı
- Ara Bölge
- İngiliz Üssü
- GKRY Güney Kıbrıs Rum Yönetimi

ULAŞIM

- 1. Derece Anayol
- 2. Derece Anayol
- Geliştirilecek Anayol

1. ANA KRİTİK KONULAR

- ▲ Bölgesel
- ▲ Noktasal

2. YERLEŞİMLER

Ana Gelişme Merkezleri/Yeni Roller Belirlenmiş Yerleşimler
Mevcut/Öneri Kademe

- Bölgesel Ana Hizmet Merkezi
- Yerel Hizmet Merkezi
- Köy
- ⚙️ Öneri Geçiş Kasabaları
- ⚙️ Tarihi, Kültürel ve Geleneksel Yaşam Merkezleri

3. SINIR GEÇİŞ BÖLGELERİ

- ▲ Kara Sınır Geçiş
- ▲ Hava Sınır Geçiş
- Sınır Geçiş Bölgesi

5. DAĞLIK ALANLAR

- Sınırlı Gelişme
- Mutlak Koruma

6. KORUMA ALANLARI

- Tarım Toprakları
- Orman Alanları
- ▲ İlan Edilecek Arkeolojik Sit Alanı
- Su Ortamları ve Havzaları

7. EKONOMİK GELİŞME VE YATIRIM FIRSATLARI

- ★ Toplum Dayalı Eko-Agro Turizmi
- ★ Tarım
- ★ Sanayi

8. EKONOMİK GELİŞMEYİ VE YAŞAM KALİTESİNİ DESTEKLEYİCİ YATIRIM FIRSATLARI

- Sağlık
- Katı Atık Düzenli Depolama Alanı
- Haberleşme Altyapısı
- Elektrik Altyapısı

PLANLAMA BÖLGELERİ

MESARYA KIRSAL GELİŞME BÖLGESİ

BP05

K.K.T.R.C. ŞEHİR PLANI AMA

Şehir Planlama Dairesi - Aralık 2012